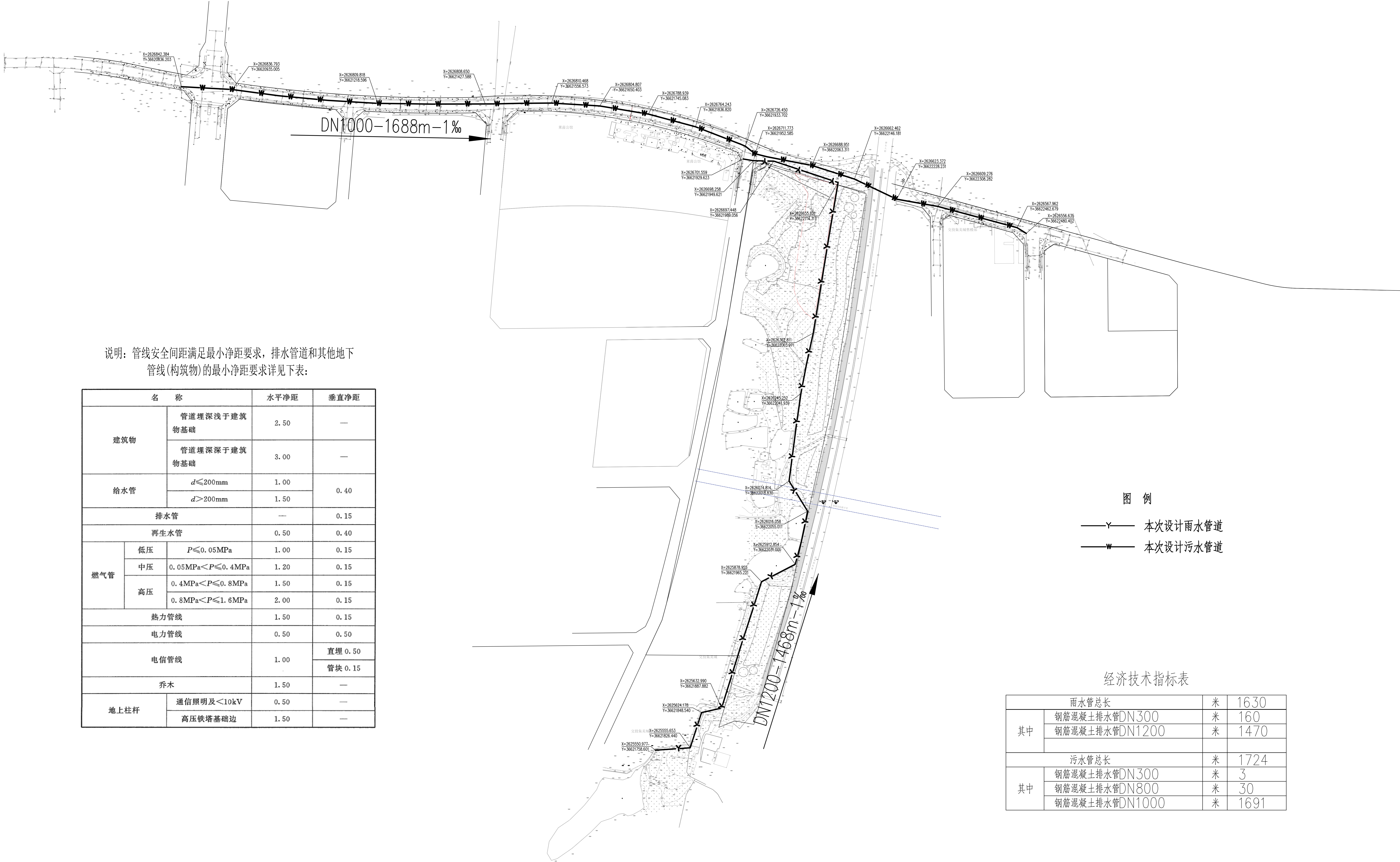


来宾市城区排水防涝能力提升项目（二期）一龙湾路排水管网改造完善工程总平面图



说明：管线安全间距满足最小净距要求，排水管道和其他地下管线(构筑物)的最小净距要求详见下表：

名 称		水平净距	垂直净距
建筑物	管道埋深浅于建筑物基础	2.50	—
	管道埋深深于建筑物基础	3.00	—
给水管	$d\leqslant 200\text{mm}$	1.00	0.40
	$d>200\text{mm}$	1.50	
排水管		—	0.15
再生水管		0.50	0.40
燃气管	低压 $P\leqslant 0.05\text{MPa}$	1.00	0.15
	中压 $0.05\text{MPa}<P\leqslant 0.4\text{MPa}$	1.20	0.15
	0.4MPa<P≤0.8MPa	1.50	0.15
	0.8MPa<P≤1.6MPa	2.00	0.15
热力管线		1.50	0.15
电力管线		0.50	0.50
电信管线		1.00	直埋 0.50
			管块 0.15
乔木		1.50	—
地上杆杆	通信照明及<10kV	0.50	—
	高压铁塔基础边	1.50	—

- 图 例
- Y— 本次设计雨水管道
 - W— 本次设计污水管道

经济技术指标表

雨水管总长		米	1630
其中	钢筋混凝土排水管DN300	米	160
	钢筋混凝土排水管DN1200	米	1470
污水管总长		米	1724
其中	钢筋混凝土排水管DN300	米	3
	钢筋混凝土排水管DN800	米	30
	钢筋混凝土排水管DN1000	米	1691

雨、污水排水总平面图